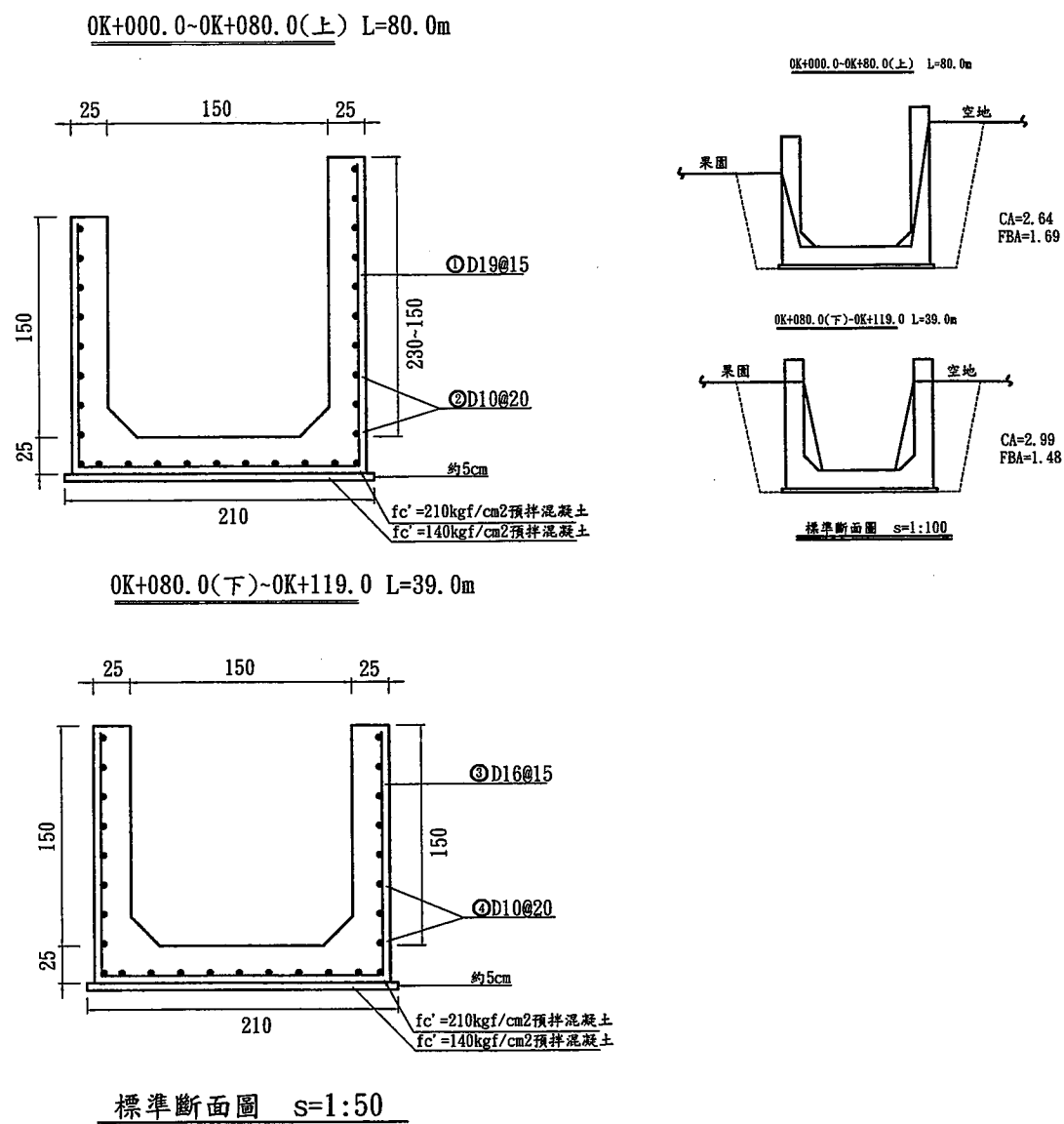
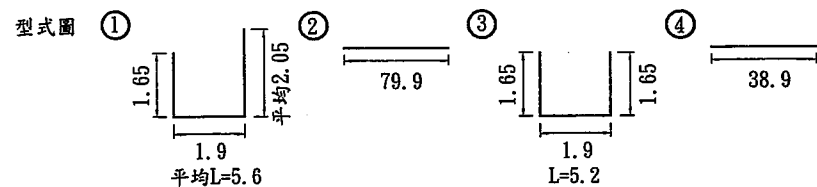


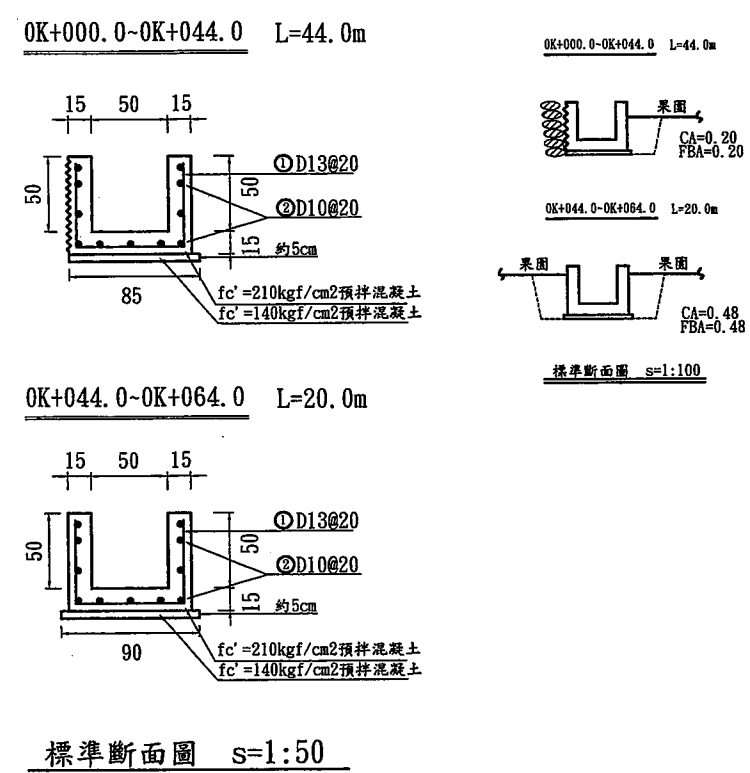
① 石壁坑圳第一小組 (上圓墩支線)



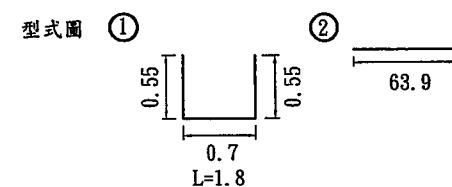
編號	直徑 (mm)	間距 (cm)	長度 (m)	支數	總長度 (m)	單位重 (kg/m)	總重 (kg)
1	19	15	5.60	533	2,984.80	2.250	6,715.80
2	10	20	79.90	29	2,317.10	0.559	1,295.26
3	16	15	5.20	260	1,352.00	1.560	2,109.12
4	10	20	38.90	27	1,050.30	0.559	587.12
					φ 10mm	1,882.38 × 1.065 =	2,005.kg
					φ 16mm	2,109.12 × 1.065 =	2,246.kg
					φ 19mm	6,715.80 × 1.065 =	7,152.kg



② 石壁坑圳第二小組 (張振松田邊)



編號	直徑 (mm)	間距 (cm)	長度 (m)	支數	總長度 (m)	單位重 (kg/m)	總重 (kg)
1	13	20	1.80	320	576.00	0.994	572.54
2	10	20	63.90	11	702.90	0.559	392.92
					φ 10mm	392.92 × 1.065 =	418.kg
					φ 13mm	572.54 × 1.065 =	610.kg



臺灣臺中農田水利會

工程名稱
圖名

107年度石壁坑圳各支分線等改善工程
標準斷面圖

設計

站長

校核

審查

核定

日期

圖號

圖檔編號

曾清仁

林治明

藍玉珍

何五祥

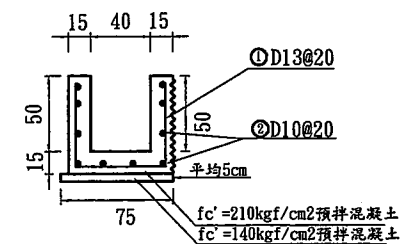
陳榮春

107.08

4-1

③ 埔尾小組 (黃榮墩田邊)

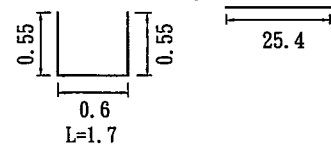
0K+000.0~0K+025.5 L=25.5m



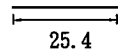
標準斷面圖 s=1:50

編號	直徑 (mm)	間距 (cm)	長度 (m)	支數	總長度 (m)	單位重 (kg/m)	總重 (kg)
1	13	20	1.70	127	215.90	0.994	214.60
2	10	20	25.40	10	254.00	0.559	141.99
				φ 10mm	141.99 × 1.065 =		151.kg
				φ 13mm	214.60 × 1.065 =		229.kg

型式圖 ①

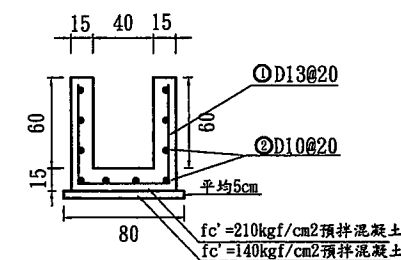


②



④ 埔尾小組 (黃金和田邊)

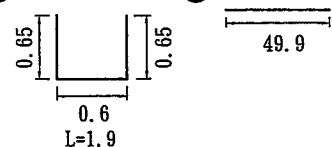
0K+000.0~0K+050.0 L=50.0m



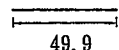
標準斷面圖 s=1:50

編號	直徑 (mm)	間距 (cm)	長度 (m)	支數	總長度 (m)	單位重 (kg/m)	總重 (kg)
1	13	20	1.70	127	215.90	0.994	214.60
2	10	20	25.40	10	254.00	0.559	141.99
				φ 10mm	141.99 × 1.065 =		151.kg
				φ 13mm	214.60 × 1.065 =		229.kg

型式圖 ①

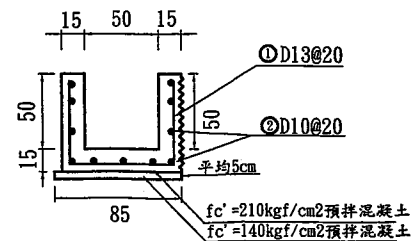


②

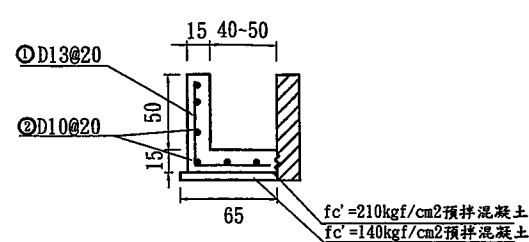


⑤ 卓蘭第五小組 (葉建治田邊)

0K+000.0~0K+038.5(上) L=38.5m



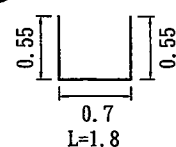
0K+038.5(下)~0K+049.5 L=11.0m



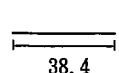
標準斷面圖 s=1:50

編號	直徑 (mm)	間距 (cm)	長度 (m)	支數	總長度 (m)	單位重 (kg/m)	總重 (kg)
1	13	20	1.80	192	345.60	0.994	343.53
2	10	20	38.40	11	422.40	0.559	236.12
3	13	20	1.05	55	57.75	0.994	57.40
4	10	20	10.90	6	65.40	0.559	36.56
				φ 10mm	272.68 × 1.065 =		290.kg
				φ 13mm	400.93 × 1.065 =		427.kg

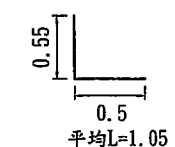
型式圖 ①



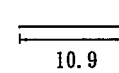
②



③

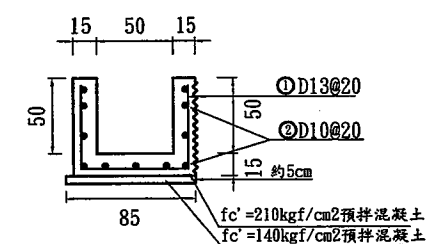


④

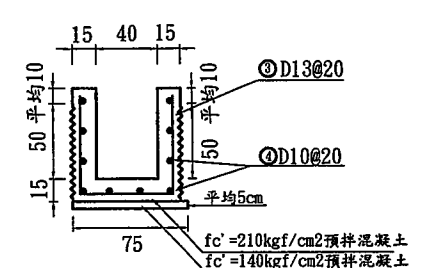


⑥ 卓蘭第二小組 (詹中林田邊)

0K+000.0~0K+043.0(上) L=43.0m



0K+043.0(下)~0K+078.0 L=35.0m

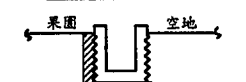


標準斷面圖 s=1:50

0K+000.0~0K+043.0(上) L=43.0m



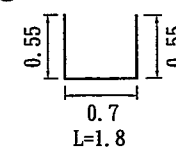
0K+043.0(下)~0K+078.0 L=35.0m



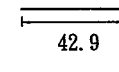
標準斷面圖 s=1:100

編號	直徑 (mm)	間距 (cm)	長度 (m)	支數	總長度 (m)	單位重 (kg/m)	總重 (kg)
1	13	20	1.80	215	387.00	0.994	384.68
2	10	20	42.90	11	471.90	0.559	263.79
3	13	20	1.90	175	332.50	0.994	330.51
4	10	20	34.90	10	349.00	0.559	195.09
				φ 10mm	458.88 × 1.065 =		489.kg
				φ 13mm	715.19 × 1.065 =		762.kg

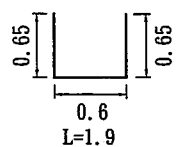
型式圖 ①



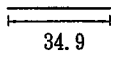
②



①

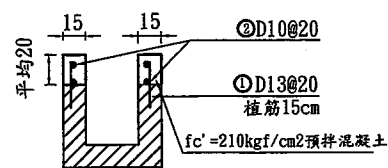


②

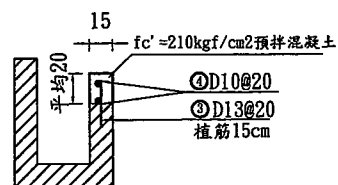


⑦ 卓蘭第一小組 (張喜男田邊)

OK+000.0~OK+013.0 L=13.0m

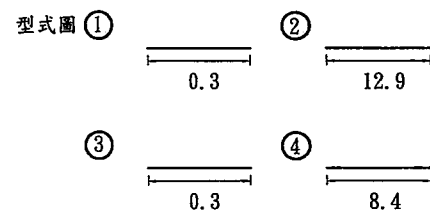


OK+013.0~OK+021.5 L=8.5m



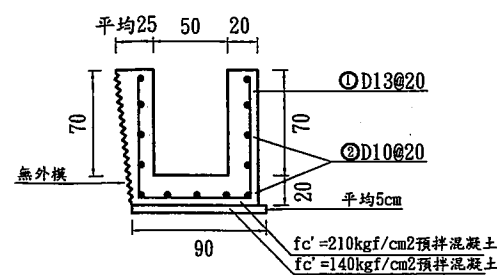
標準斷面圖 s=1:50

編號	直徑 (mm)	間距 (cm)	長度 (m)	支數	總長度 (m)	單位重	總重 (kg)
1	13	20	0.30	130	39.00	0.994	38.77
2	10	20	12.90	4	51.60	0.559	28.84
3	13	20	0.30	42	12.60	0.994	12.52
4	10	20	8.40	2	16.80	0.559	9.39
					φ 10mm	38.23 × 1.065 =	41.kg
					φ 13mm	51.29 × 1.065 =	55.kg

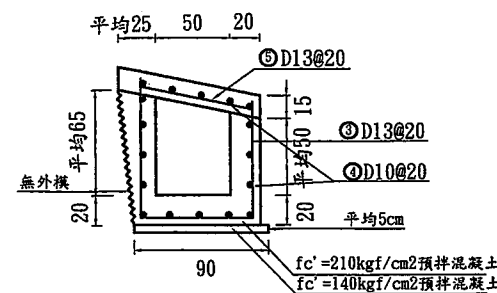


⑧ 卓蘭第二小組 (江耀南田邊)

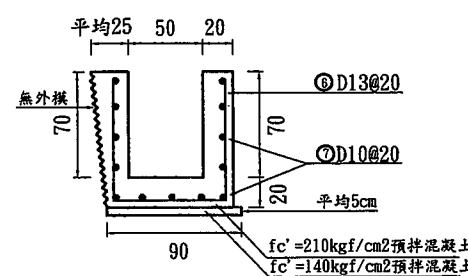
OK+000.0~OK+019.4 L=19.4m



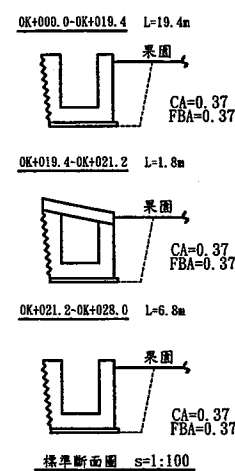
OK+019.4~OK+021.2 L=1.8m



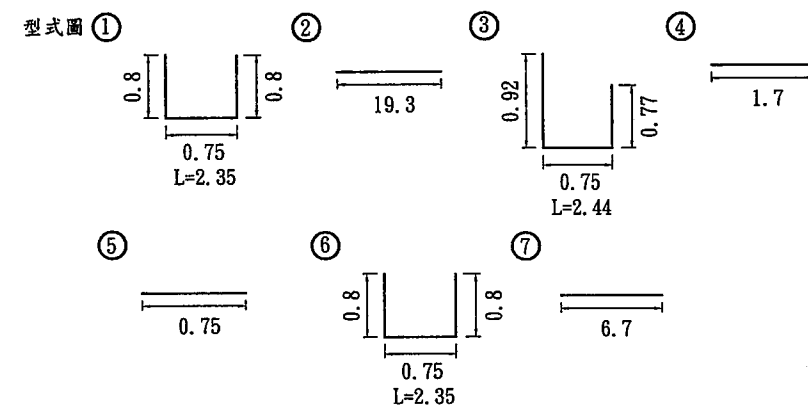
OK+021.2~OK+028.0 L=6.8m



標準斷面圖 s=1:50



編號	直徑 (mm)	間距 (cm)	長度 (m)	支數	總長度 (m)	單位重 (kg/m)	總重 (kg)
1	13	20	2.35	97	227.95	0.994	226.58
2	10	20	19.30	13	250.90	0.559	140.25
3	13	20	2.44	9	21.96	0.994	21.83
4	10	20	1.70	17	28.90	0.559	16.16
5	13	20	0.75	9	6.75	0.994	6.71
6	13	20	2.35	34	79.90	0.994	79.42
7	10	20	6.70	13	87.10	0.559	48.69
					φ 10mm	205.10 × 1.065 =	218.kg
					φ 13mm	334.54 × 1.065 =	356.kg



臺灣臺中農田水利會

工程名稱
圖名

107年度石壁坑圳各支分線等改善工程
標準斷面圖

設計
曾清仁

站長
林添良

校核
黃土兒

審查
何君祥

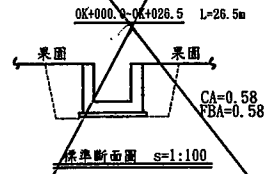
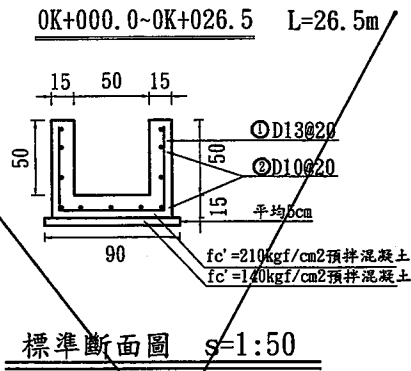
核定
陳學春

日期
107.08

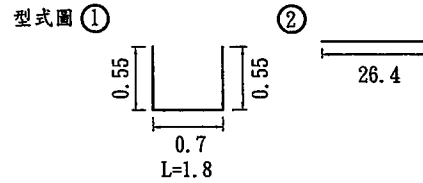
圖號
4-3

圖檔編號

9 卓蘭第二小組 (江耀南田邊) 取消

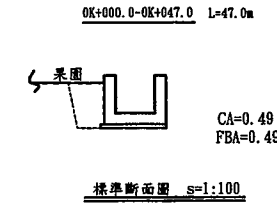
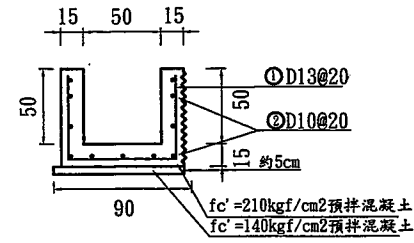


編號	直徑 (mm)	間距 (cm)	長度 (m)	支數	總長度 (m)	單位重 (kg/m)	總重 (kg)
1	13	20	1.80	132	237.60	0.994	236.17
2	10	20	26.40	11	290.40	0.559	162.33
				φ 10mm	162.33	$\times 1.065 =$	173.kg
				φ 13mm	236.17	$\times 1.065 =$	252.kg

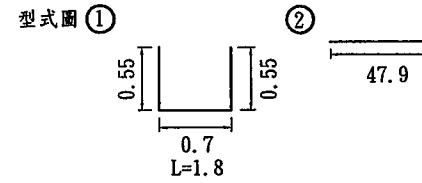


10 卓蘭第一小組 (詹進福田邊)

0K+000.0~0K+048.0 L=48.0m



編號	直徑 (mm)	間距 (cm)	長度 (m)	支數	總長度 (m)	單位重 (kg/m)	總重 (kg)
1	13	20	1.80	240	432.00	0.994	429.41
2	10	20	47.90	11	526.90	0.559	294.54
				φ 10mm	294.54	$\times 1.065 =$	314.kg
				φ 13mm	429.41	$\times 1.065 =$	457.kg



臺灣臺中農田水利會

工程名稱
圖名

107年度石壁坑圳各支分線等改善工程
標準斷面圖

設計

曾壽仁

站長

林恩維

校核

藍士已

審查

何廷祥

核定

陳景泰

日期

107.08

圖號

4-4

圖檔編號